

ATOUT FRANCE

Le tourisme à vélo en France : un marché prometteur



France
vélo
TOURISME

Club Itinéraires Vélo – 15 novembre 2012


rendezvousenfrance.com

Le tourisme à vélo en France



Pratique en développement

- 40 % de la population
- 2nde activité sportive en vacances



Retombées économiques

- Touristes à vélo itinérants : 75€/jour



Clientèles internationales

- Internationaux : ¼ des touristes en séjours vélo

FORCES

Destination touristique majeure

Attractivité (paysage, patrimoine)

Infrastructures

FAIBLESSES

Offre peu visible

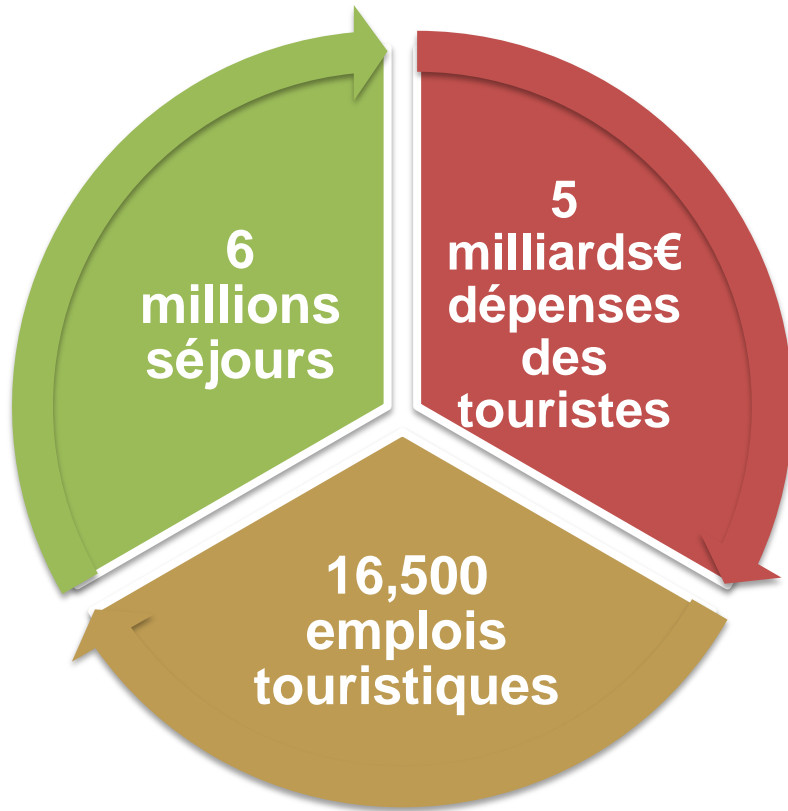
Manque de coopération entre acteurs

Peu de grands itinéraires



France
vélo
TOURISME

Retombées économiques du tourisme à vélo en France



Tourisme à vélo :
2 milliards €
de valeur ajoutée
dans l'économie
nationale

1 € investi dans le développement de l'infrastructure
= 1 € de retombées économiques locales

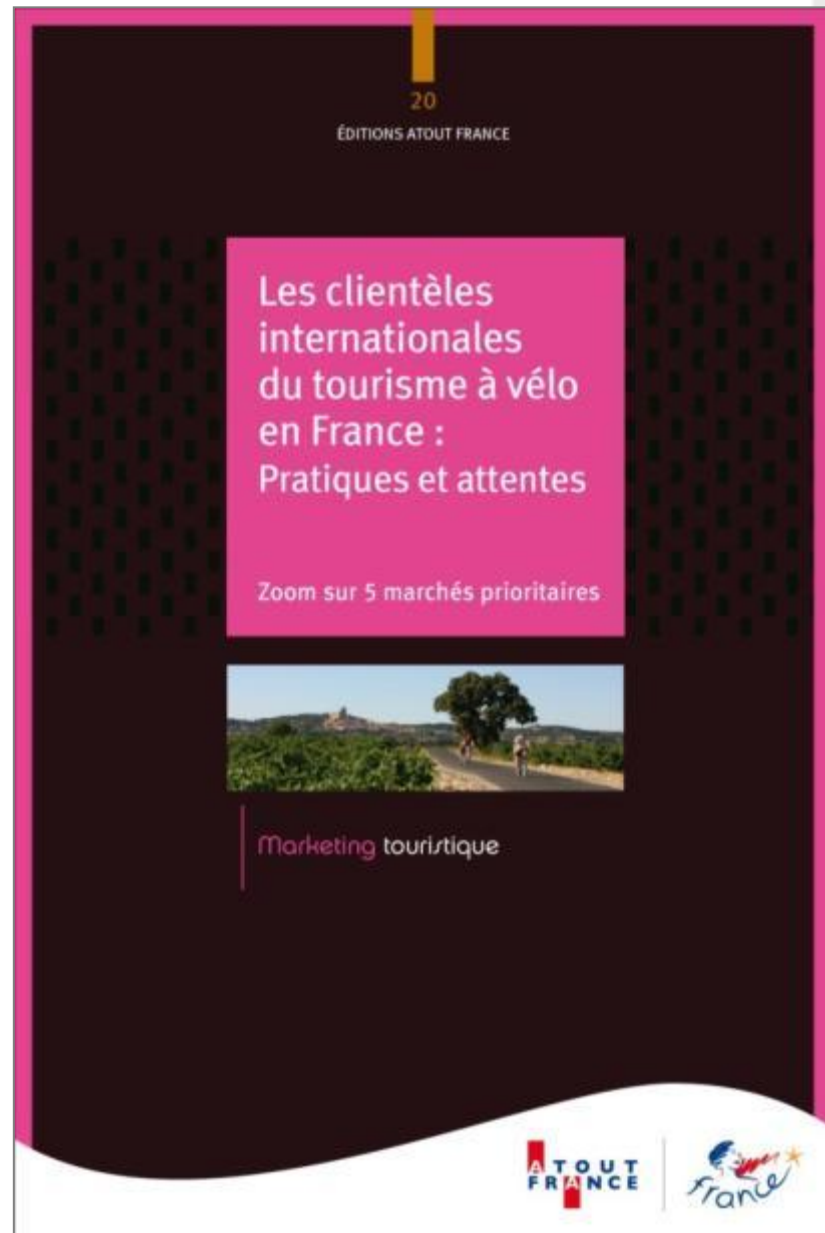


rendezvousenfrance.com

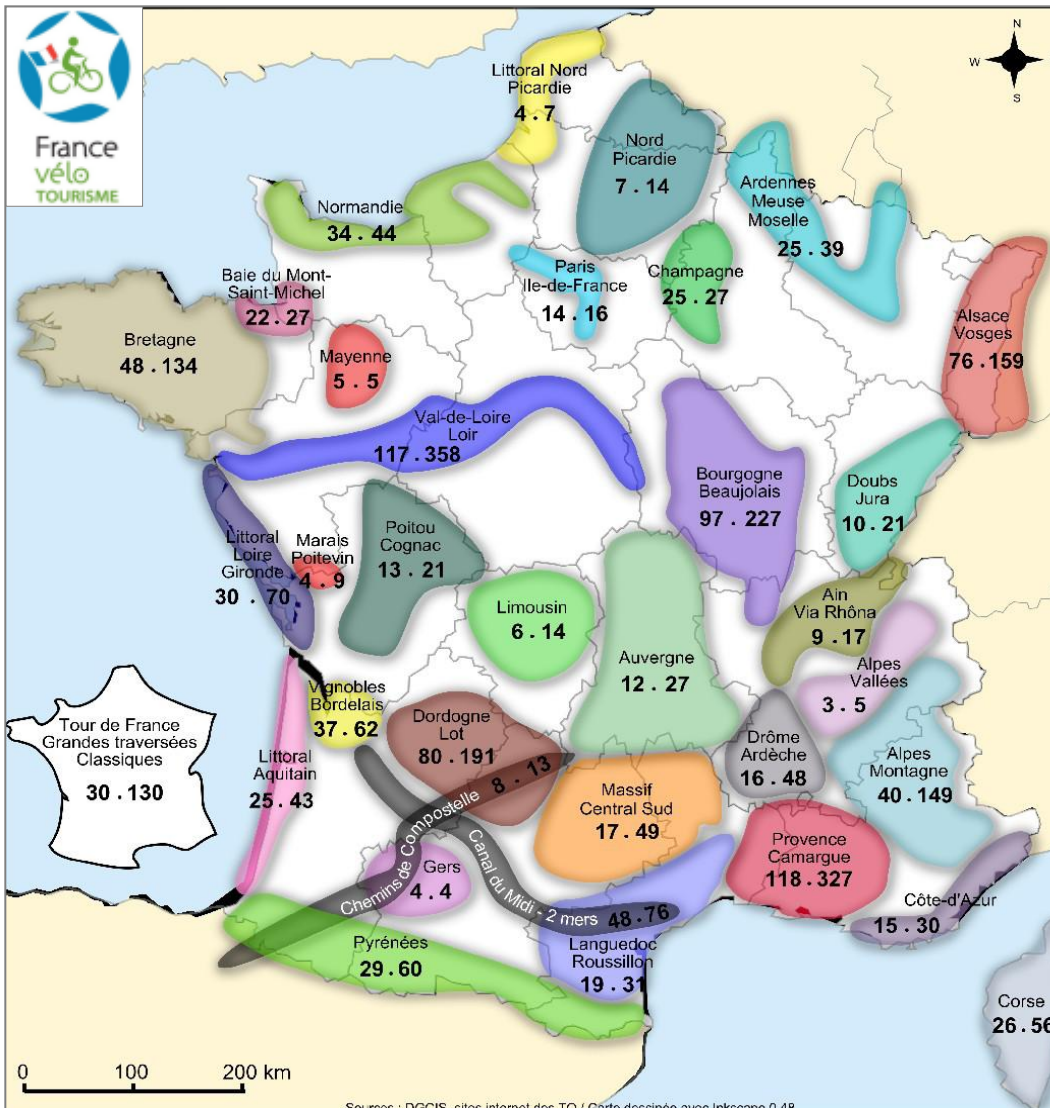
Etude des clientèles internationales du vélo

Etude sur
les
marchés
émetteurs

- Allemagne
- Pays-Bas
- Belgique
- Grande-Bretagne
- Canada



Programmation des TO spécialisés dans les séjours vélo



France = une des 1ères destinations mondiales

Top 5 :

- Val de Loire
- Provence
- Bourgogne
- Dordogne-Lot
- Alsace



(nombre de circuits par destination - TO français et étrangers) / Enquête DGCIS 2011

Les clientèles du tourisme à vélo en France

Age Mûr

- **45-75 ans** tranche d'âge majoritaire
- **Couples sans enfants**
Quelques familles
- **Retraités**

CSP +

- Cadres supérieurs et professions libérales
- **Revenus élevés**, forte propension à dépenser
- **Matériel vélo** de qualité et couteux

Habitués

- Clientèle majoritairement **individuelle**
- **Fidèles et initiés** à la pratique du vélo
- **Connaisseurs** de la France

Attentes de qualité

- Recherche de **confort** et d'authenticité
- Demande de prestations vélo de **qualité** (vélo de location, bagages transportés...)
- Demande de **séjours combinés**

Clientèle plutôt **HAUT DE GAMME**
Recherche de **PRODUITS MIXTES**



Les séjours à vélo proposés en France

Type de clientèles

- **Individuels** (facilité d'organisation pour les TO)
- **Groupes guidés** (TO spécialisés vélo)

Type de prestations

- **Hébergement** (hôtels 3-4*)
- **Restauration** (1/2 pension)
- **Location vélo**
- **Transport bagages**
- Visites
- Transferts
- Services et activités à la demande

Type de séjours

- **Séjours itinérants**
- **Séjours en étoile** (produit en expansion)

Durée des séjours

- **De 5 à 10 jours**
- Quelques séjours de 15 jours
- **Etapes moyennes de 30 à 60 km par jour**

Prix des séjours

- **500-800€ en moyenne par pers et par séjour**
- (hors transport jusqu'à destination)

Motivation : **DECOUVRIR** la France à vélo

Continuation des travaux sur l'Espagne et l'Italie

Destinations

Pas de politique vélo unifiée au niveau national (développement hétérogène, maillage non unifié, signalétique...)

Rapport qualité/prix tourisme plus intéressant qu'en France

Influence de la commercialisation de séjours par des TO étrangers

Clientèles

Pratique vélo en développement

Clientèles plus jeunes qui privilégient l'étranger pour les vacances à vélo

Mais marchés de niche par rapport aux marchés d'Europe du Nord

**Destinations touristiques concurrentes « de fait »
=> jouer la carte de la proximité sur le vélo**

Recommandations

TENDANCES

- Attractivité de la France
- Rang fragilisé
- Concurrence (Espagne, Italie, Allemagne, Autriche, Europe de l'Est)

ATTENTES

- Attentes qualité (CSP+)
- séjours combinés
- Séjours en étoile
- Labels vélo
- VAE

ACTIONS À ENGAGER

- **Infrastructure** : amélioration
- **Signalétique touristique** : homogénéisation
- **Fréquentation** : connaissance de ses clientèles

=> Réflexion croisée sur les produits d'itinérance et de séjours



rendezvousenfrance.com

MERCI

Gabrielle Labescat
gabrielle.labescat@atout-france.fr

